



Pagbasa ng Lumang Tipan: Isaias 40: 9-28 - Pagbasa ng Bagong Tipan: Hebreo 1: 1-14

Pagbubuo ng Biblikal na Pananaw sa Daigdig na

"Ang Handprint ng Diyos"

Genesis 1: 1-2: 3

Wayne J. Edwards, Pastor

Sa pagbuo ng aming Biblikal na Pangkalahatang Pananaw, hindi maaaring ibigay ng mga Kristiyano ang Aklat ng Genesis dahil lamang naiiba ito sa tinatanggap na agham ng ebolusyon!

- Ang iisang Diyos na nagsabing mahal na mahal niya ang mundo kaya't isinugo Niya ang Kanyang bugtong na Anak upang maging Tagapagligtas natin, ay ang

parehong Diyos na nagsabing nilikha Niya ang mundo, at lahat ng nandoon, sa anim na literal na araw.

- Upang tanggapin ang anumang iba pang teorya na taliwas sa iyan ay upang mapahamak ang pagkakamit ng Banal na Kasulatan at samakatuwid ay pagdudahan ang integridad ng Diyos na sumulat nito.
- Mula sa walang katapusang kadiliman ng langit, hanggang sa pinakamaliit na cell sa ating mga katawan, ipinahayag ng Diyos ang Kanyang Banal na Handprint.
- Upang tanggihan ang nasabing hindi maibabawas na katibayan ay hindi kamangmangan - ito ay angas!

Ang unang hakbang sa pagbuo ng isang Biblikal na Worldview ay upang makakuha ng isang pananaw sa Bibliya tungkol sa Diyos, at ang Diyos ay nagsiwalat ng Kanyang sarili sa lahat ng sangkatauhan sa tatlong natatanging paraan:

- Likas o Pangkalahatang Pahayag - sa pamamagitan ng Kanyang gawain ng paglikha -Roma 1: 19-20 , Awit 19: 1-3
- Nakasulat na Apocalipsis - sa pamamagitan ng banal na inspirasyon, hindi nagkakamali at hindi maipahahayag na Salita ng Diyos - 2 Pedro 1: 19-21 , 2 Timoteo 3: 15-17
- Physical Revelation - ang pagkakatawang-tao ni Cristo - Juan 1: 1-14 , MgaHebreohanon 1: 1-3 , Juan 14: 9

1. Ang Walang-Hanggang Kalikasan ng Diyos - Mga Taga Roma 1:20 - "Ang mga bagay na hindi nakikita niya mula nang nilikha ang mundo ay malinaw na nakikita, na nauunawaan ng mga bagay na nilikha, maging ang kanyang walang hanggang kapangyarihan at pagka-Diyos!"

Kinilala ni Paul ang "mga hindi nakikitang bagay ng Diyos" bilang:

- Walang Hanggang Kapangyarihang Diyos:
- Dahil walang nagawa na bago, na nagtatakda sa anumang uri ng mga "natural" na proseso.
- Dahil ang uniberso ay nagpapatuloy na gumana, na nagtatakda sa anumang uri ng temporal na kapangyarihan.
- Dahil ang mga matandang nilalang ay namamatay at bagong pagkatao ay ipinanganak, ng magkatulad na uri, na nagpapatunay na ang sansinukob ay napapanatili ng isang umiiral na sarili; makapangyarihang pagkatao, at ang pagkatao na iyon ay "Elohim" - o Diyos!

- Ang Panguluhang Diyos - tumutukoy sa Tatlong Kalikasan na Diyos ng Diyos - Isang Diyos - kasama sa tatlong magkakaparehas at kapwa walang hanggang mga nilalang o tao.
- Ang lahat ng tatlong ay kasangkot sa paglikha -
- Diyos Ama bilang Master Designer -
- Ang Diyos na Espiritu ay nakapagpalawit sa dagat -
- Ang Diyos Anak bilang Salita ng paglikha -
- Lahat ng tatlong ay isiniwalat sa paglikha -
- Diyos Ama - ang hindi nakikitang puwang -
- Diyos Anak - ang pisikal na bagay -
- Diyos na Espiritu - kung saan pinapanatili at naranasan ang uniberso -

2 . Ang Walang Hangganang Kadakilaan ng Diyos - Awit 19: 1 - "Ipinahayag ng kalangitan ang kaluwalhatian ng Diyos at ang kalangitan ay ipinapakita ang Kanyang gawaing kamay!"

Tinanya ng mga astronomo na mayroong higit sa 100 bilyong mga bituin sa ating kalawakan lamang, at ang atin ay isa sa hindi bababa sa 400 bilyong mga kalawakan.

- Awit 147: 4 - Alam ng Diyos ang eksaktong bilang ng mga bituin na nilikha Niya, at alam Niya ang mga ito sa kanilang pangalan.
- Isaias 45:12 - Iniunat ng Diyos ang kalangitan at inilagay ang mga bituin sa kanilang lugar.



"Sinabi ng Diyos ... Magkaroon ng Liwanag" Ang Galaxy na naglalaman ng ating solar system ay tinawag na "Milky Way"

- 100,000 light years sa kabuuan
- 25,000 ilaw na taon mula sa mundo

Ang Whirlpool Galaxy ay tinawag na "Darling of Astronomy."



- 60,000 light years sa kabuuan
- 31 milyong ilaw na taon ang layo mula sa mundo



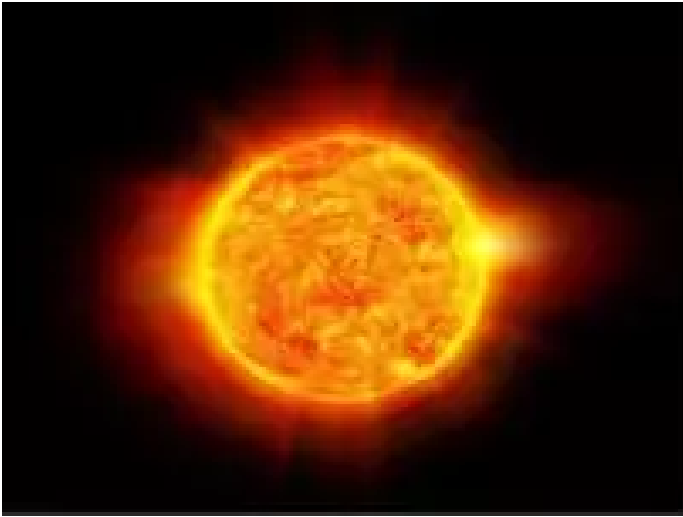
Sa pamamagitan ng Hubble Teleskopyo, natuklasan ng mga astronomo ang isang itim na butas malapit sa gilid ng Whirlpool Galaxy. Sa kanilang pag-snap sa unang larawan, ang mga labi na sinisipsip sa butas na iyon ay nagbigay ng imahe ng isang krus.



Noong Mayo, 2003, nai-post ng NASA ang kanilang "larawan ng araw" - Helix Nebula - isang trilyong milyang haba ang lagusan ng kumikinang na mga gas. Tinawag ito ng mga manggagawa sa NASA na "Mata ng Diyos."

Nilikha ng Diyos ang araw upang mamuno sa araw:

- 93 milyong milya mula sa mundo

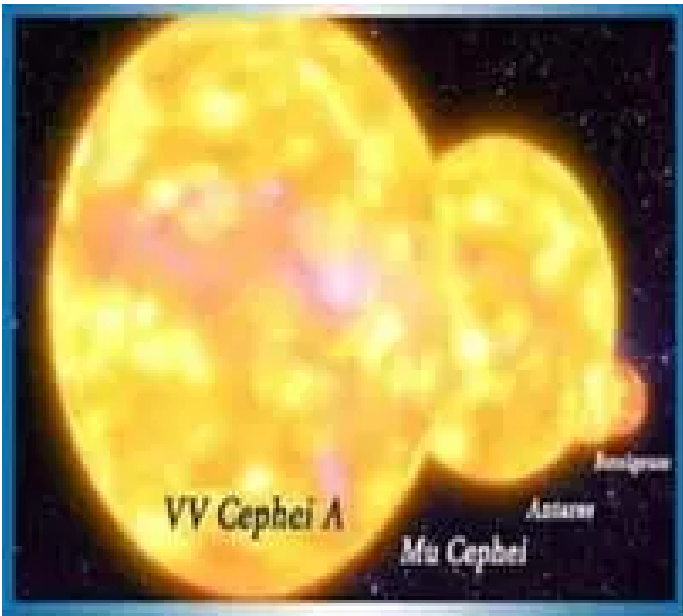


- 10,000 degree sa ibabaw nito
- 8 minuto mula sa araw hanggang sa balat
- 109 beses na mas malaki kaysa sa lupa



ika-
Ang 9 pinakamaliwanag na bituin sa uniberso ay tinatawag na Betelgeuse:

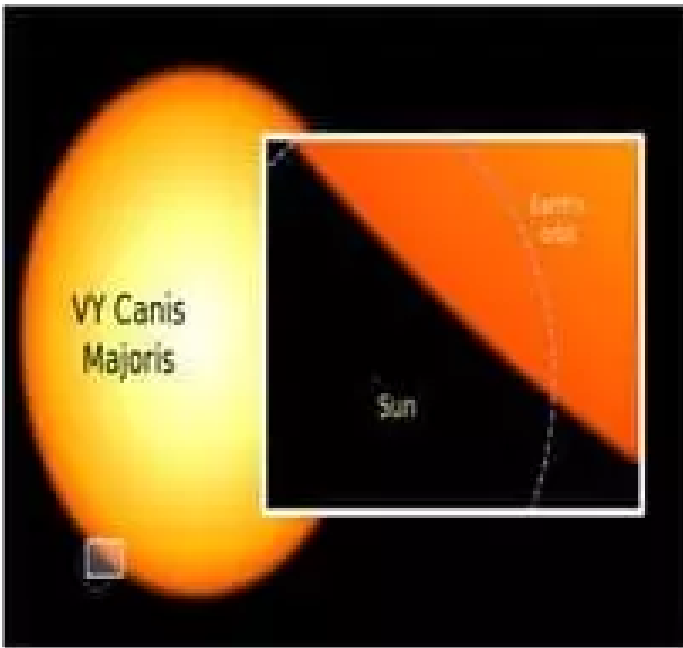
- 427 milyong light year mula sa mundo
- Dalawang beses ang laki ng orbit ng mundo sa paligid ng araw



Ang bituin ay tinawag na Mu Cephei:

- 3,000 ilaw na taon mula sa lupa
- Ang lapad ng dalawang gintong-tulay na tulay ay nagtatapos hanggang sa wakas
- 2.7 trilyong mga daigdig ay maaaring magkasya sa loob nito

Ang pinakamalaking bituin na kilala ng tao ay tinatawag na Canus Majoris o "Big Dog!"



- 3,900 magaan na taon mula sa mundo
- 1,700,000,000 milya ang lapad
- Kasing tangkad ng Mount Everest
- 7 - Ang quadrillion na mga daigdig ay maaaring magkasya sa loob nito.



SALMO 8: 3-9

“Pupurihin kita; sapagka't ako ay may takot at kamanghamangha na ginawa: Ang aking sangkap ay hindi maitago sa iyo, nang ako'y likhang ginawa

. Ang iyong mga mata ay nakita ang aking sangkap, ngunit hindi perpekto;

at sa iyong libro ang lahat ng aking mga kasapi ay nakasulat, na sa pagpapatuloy ay nabago, na wala pa sa kanila! ”

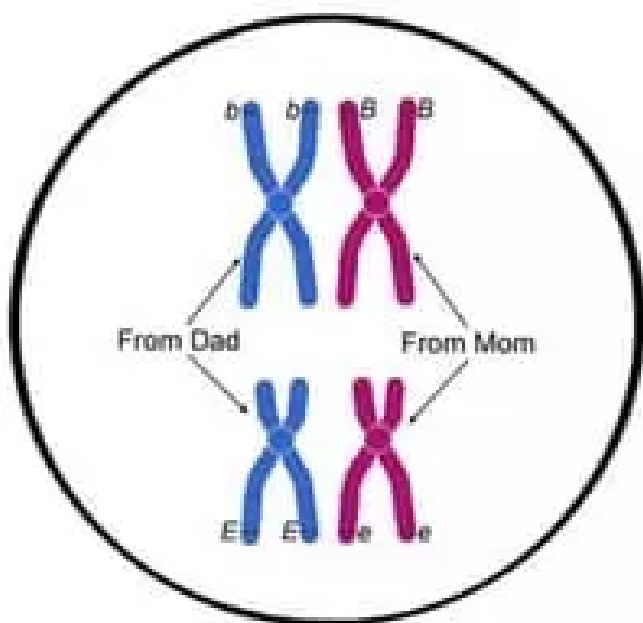
Mga katotohanan sa Bibliya para sa isang Biblikal na Worldview:

- Ang Diyos ang gumawa ng tao, at hindi ang tao ang gumawa ng Diyos.
- Ang Diyos ang gumawa sa tao ng isang bagay na maluwalhati at hindi ang tao na niluluwalhati ang kanyang sarili sa pamamagitan ng kanyang ginagawa.
- Ang Diyos ang gumawa ng tao para sa Kanyang hangarin, at hindi ang tao na gumagamit ng Diyos upang magawa ang kanyang hangarin.

3. Ang Walang Hanggan Kamahalan ng Tao - Awit 139: 14-16 - “Pupurihin kita; sapagka't ako ay may katakutan at kamangha-mangha na ginawa: Ang aking sangkap ay hindi maitago sa iyo, nang ako'y ginawa sa lihim. Ang iyong mga mata ay nakita ang aking sangkap, ngunit hindi perpekto; at sa iyong libro ang lahat ng aking mga kasapi ay nakasulat, na sa pagpapatuloy ay nabago, na wala pa sa kanila! ”

Ang ginawa ng Hubble Teleskopyo upang maipakita ang handprint ng Diyos sa paglikha ng sansinukob, ang ilaw, electron microscope ay ginawa upang ihayag ang handprint ng Diyos sa paglikha ng sangkatauhan.

- Ang katawan ng tao ay binubuo ng trilyong mga cell na nagtutulungan; bawat isa na naglalaman ng kumpletong kumplikadong plano ng aming DNA, na nagdidikta at naglalarawan sa lahat ng bagay na dinisenyo at inorden ng Diyos sa bawat isa sa atin.

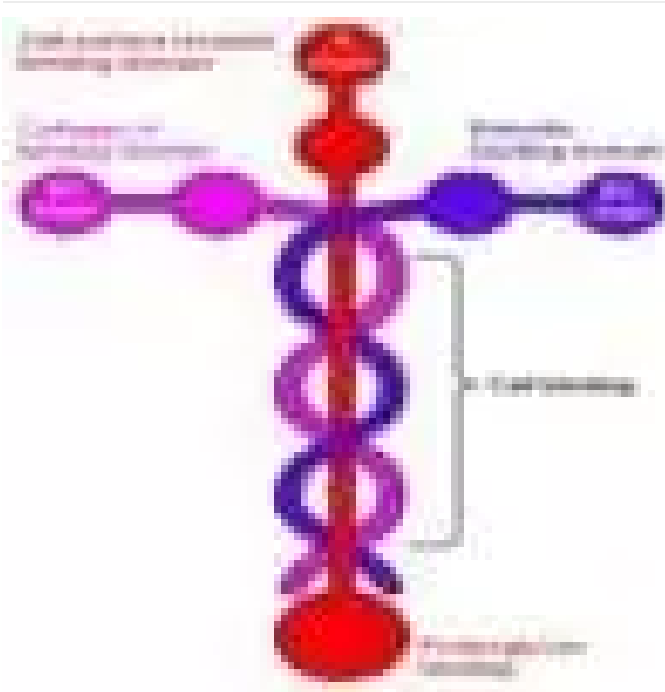


Sa proseso ng paglilihi:

- Ang isang cell mula sa aming ama ay nakakatugon sa isang cell mula sa aming ina, na ang bawat isa ay nagdadala ng 23 chromosome.
- Ang isang kalahati ng DNA ng aming ama ay nagsasama sa isang kalahati ng DNA ng aming ina at bumuo ng isang bagong-bagong cell na may isang bagong DNA code na may higit sa 3-bilyong-character na paglalarawan.



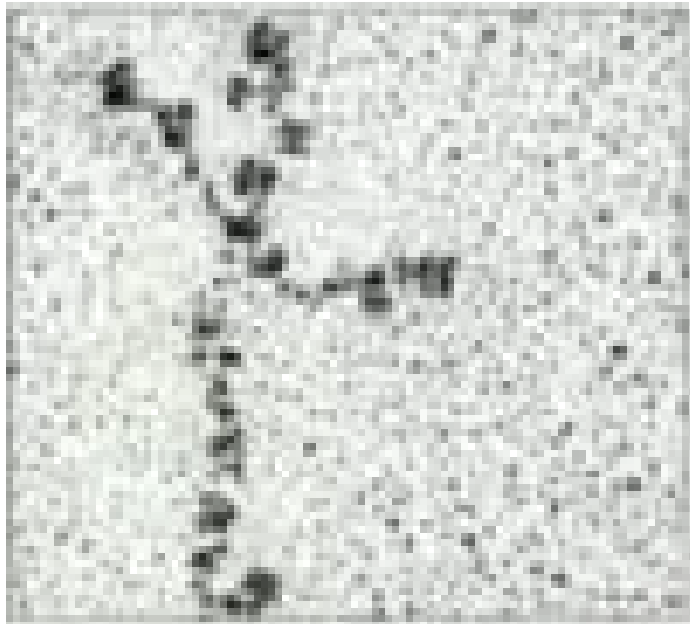
- Sa loob lamang ng tatlong araw, ang isang cell na iyon ay nagtatakda upang mabuo ang bagong modelo ng DNA, at ito ay dumami sa 16 na mga cell, na maaaring mapahinga sa dulo ng isang pin.
- Ang embryo na iyon ay bubuo sa 75 trilyong mga cell; bawat isa ay nagdadala ng parehong DNA code; pinapalitan ang namamatay na mga cell ng mga bagong cell bawat 3-5 segundo.
- Ang pinagsasama-sama ang mga cell na ito, at binibigyan sila ng kanilang mga tagubilin ay isang molekula ng protina na tinatawag na "Laminin"!



Sa ilalim ng ilaw, electron microscope, lumilitaw ito bilang isang krus.

“ Sa Kanya nilikha ang lahat ng mga bagay, nakikita at hindi nakikita; lahat ng mga bagay ay nilikha Niya at para sa Kanya; Siya ay bago ang lahat ng mga bagay, at sa pamamagitan Niya ang lahat ng mga bagay ay nabubuo! ”

Colosas 1: 16-17



[Larva]
