



Leitura do Antigo Testamento: Isaías 40: 9-28 - Leitura do Novo Testamento: Hebreus 1: 1-14

**Desenvolvendo uma cosmovisão bíblica
“A marca da mão de Deus”
Gênesis 1: 1-2: 3**

Wayne J. Edwards, pastor

Ao desenvolver nossa cosmovisão bíblica, os cristãos não podem ceder o livro do Gênesis apenas porque ele difere da ciência da evolução aceita!

- O mesmo Deus que disse que amava tanto o mundo que enviou Seu Filho unigênito para ser nosso Salvador, é o mesmo Deus que disse que criou o mundo e tudo o que nele há em seis dias literais.

- Aceitar qualquer outra teoria contrária a essa é desacreditar a inerrância da Sagrada Escritura e, portanto, duvidar da integridade de Deus que a escreveu.
- Desde a escuridão sem fim dos céus, até a menor célula em nossos corpos, Deus revelou Sua sagrada marca de mão.
- Rejeitar tais evidências irrefutáveis não é ignorância - é arrogância!

O primeiro passo para desenvolver uma cosmovisão bíblica é obter uma visão bíblica de Deus, e Deus se revelou a toda a humanidade de três maneiras únicas:

- Revelação natural ou geral - por meio de Sua obra de criação - Romanos 1: 19-20 , Salmos 19: 1-3
- Revelação escrita - por meio da Palavra de Deus divinamente inspirada, infalível e inerrante - 2 Pedro 1: 19-21 , 2 Timóteo 3: 15-17
- Revelação Física - a encarnação de Cristo - João 1: 1-14 , Hebreus 1: 1-3 , João 14: 9

1. A natureza eterna de Deus - Romanos 1:20 - “As coisas invisíveis dele desde a criação do mundo são claramente vistas, sendo compreendidas pelas coisas que são feitas, até mesmo seu poder eterno e Divindade!

Paulo identificou as "coisas invisíveis de Deus" como:

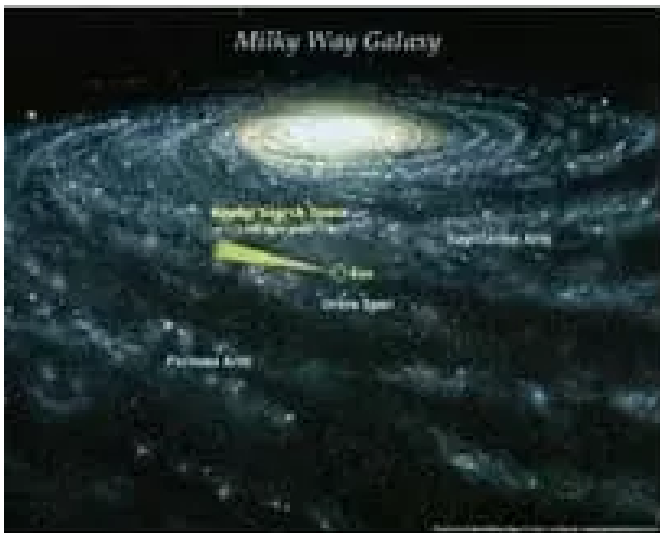
- O poder eterno de Deus:
- Como nada de novo foi criado, isso exclui qualquer tipo de processo “natural”.
- Como o universo continua a operar, isso exclui qualquer tipo de poder temporal.
- Visto que velhos seres morrem e novos seres nascem, da mesma espécie, isso prova que o universo está sendo sustentado por um autoexistente; ser todo-poderoso, e esse ser é “Elohim” - ou Deus!
- A Divindade - refere-se à Natureza Triuna de Deus - Um Deus - coexistindo em três entidades ou pessoas co-iguais e co-eternas.
- Todos os três estiveram envolvidos na criação -
- Deus o Pai como o Designer Mestre -
- Deus, o Espírito, pairou sobre o mar -
- Deus o Filho como a Palavra da criação -
- Todos os três são revelados na criação -
- Deus Pai - o espaço invisível -

- Deus o Filho - a matéria física -
- Deus o Espírito - pelo qual o universo é mantido e experimentado -

2 . A Eterna Grandeza de Deus - Salmo 19: 1 - “Os céus proclamam a glória de Deus e o firmamento anuncia a obra das suas mãos!”

Os astrônomos estimam que existam mais de 100 bilhões de estrelas somente em nossa galáxia, e a nossa é uma de pelo menos 400 bilhões de galáxias.

- Salmo 147: 4 - Deus sabe o número exato de estrelas que Ele criou, e Ele as conhece pelo nome.
- Isaías 45:12 - Deus estendeu os céus e colocou as estrelas em seus lugares.



“Deus disse ... Haja luz” A galáxia que contém nosso sistema solar é chamada de “Via Láctea”

- 100.000 anos-luz de diâmetro
- 25.000 anos-luz da terra



A Galáxia Whirlpool é chamada de "Querida da Astronomia".

- 60.000 anos-luz de diâmetro
- 31 milhões de anos-luz de distância da Terra

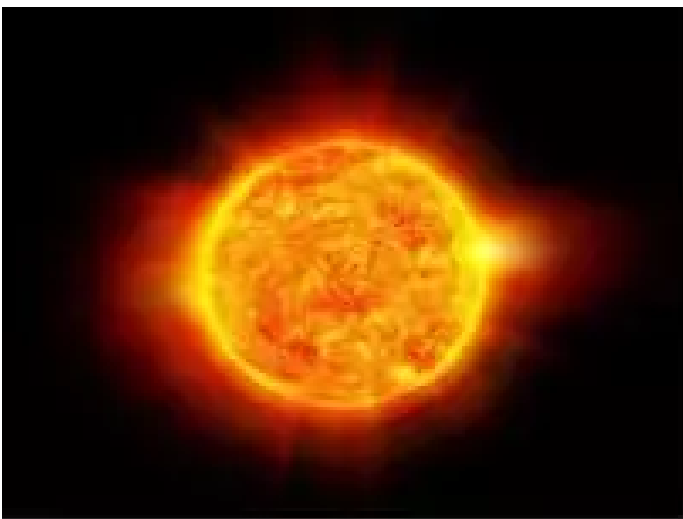
Através do telescópio Hubble, os



astrônomos descobriram um buraco negro próximo à borda da Galáxia Whirlpool. Quando eles tiraram a primeira foto, os destroços sendo sugados para aquele buraco deram a imagem de uma cruz.



Em maio de 2003, a NASA publicou sua “foto do dia” - Nebulosa Helix - um túnel de gases brilhantes com um trilhão de milhas. Os trabalhadores da NASA o chamaram de "Olho de Deus".



Deus criou o sol para governar o dia:

- 93 milhões de milhas da terra
- 10.000 graus em sua superfície
- 8 minutos do sol para a pele
- 109 vezes maior que a terra

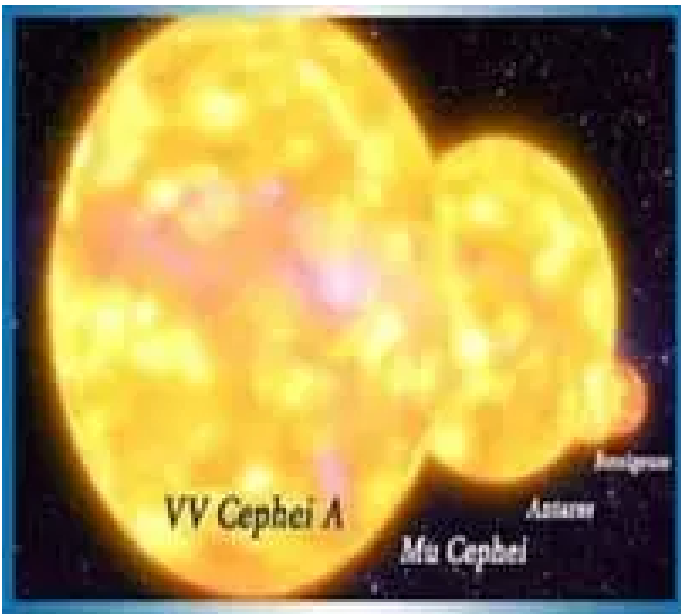
a

A 9^a estrela mais brilhante do universo é chamada Betelgeuse:

- 427 milhões de anos-luz da Terra

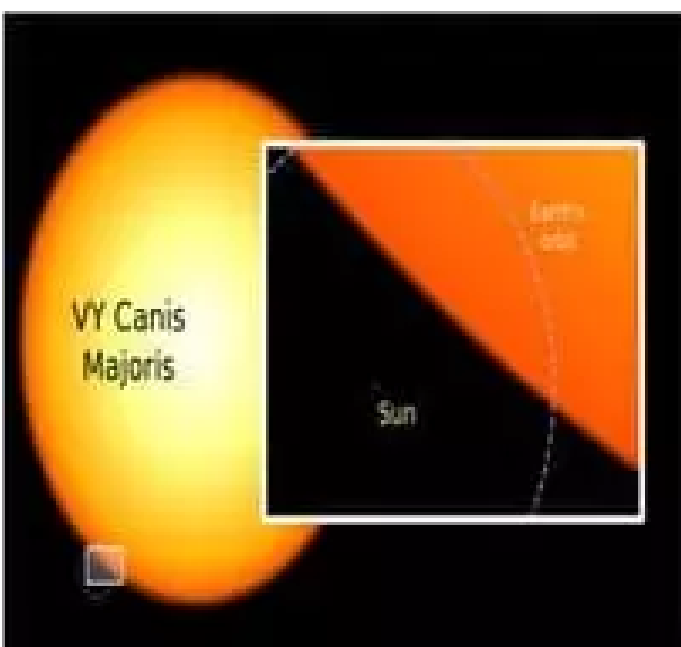


- Duas vezes o tamanho da órbita da Terra em torno do sol



A estrela chamada Mu Cephei:

- 3.000 anos-luz da terra
- A largura de duas pontes do portal dourado ponta a ponta
- 2,7 trilhões de terras podem caber dentro dele



A maior estrela conhecida pelo homem é chamada Canus Majoris ou "Big Dog!"

- 3.900 anos-luz da terra
- 1.700.000.000 milhas de diâmetro
- Tão alto quanto o Monte Everest
- 7 - Quatrilhões de terras podem caber dentro dela.



SALMO 8: 3-9

“Eu te louvarei; pois fui feito de maneira terrível e maravilhosa:

Minha substância não estava escondida de ti, quando fui feito em

secreto. Teus olhos viram minha substância, embora sendo imperfeita;

e em teu livro foram escritos todos os meus membros, que em continuação

foram modelados, quando ainda não havia nenhum deles! ”

Verdades bíblicas para uma cosmovisão bíblica:

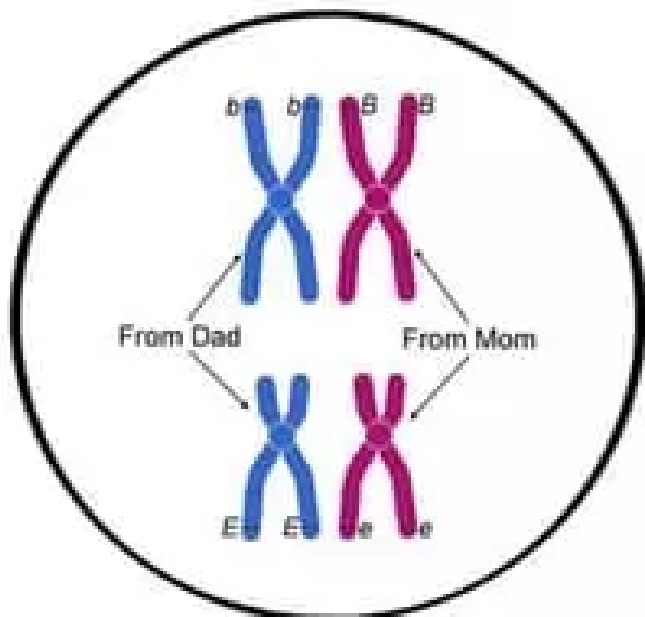
- Foi Deus quem fez o homem, e não o homem quem fez Deus.
- Foi Deus quem fez do homem algo glorioso e não o homem que se glorifica por aquilo que faz.
- Foi Deus quem fez o homem para o Seu propósito, e não o homem que usa Deus para cumprir o seu propósito.

3. A Majestade Eterna do Homem - Salmo 139: 14-16 - “Eu te louvarei; pois fui feito de maneira terrível e maravilhosa: Minha substância não estava escondida de ti, quando fui feito em secreto. Teus olhos viram minha substância, embora sendo imperfeita; e em teu livro foram escritos

todos os meus membros, que em continuação foram modelados, quando ainda não havia nenhum deles! ”

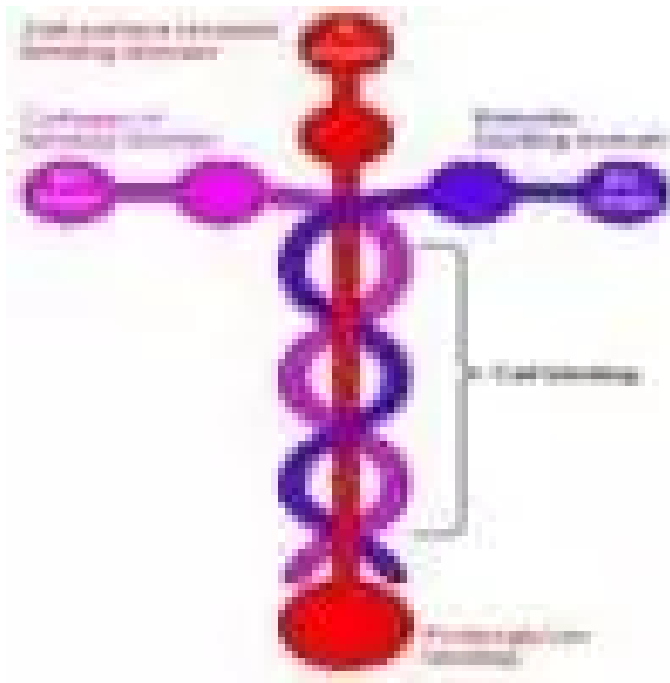
O que o telescópio Hubble fez para mostrar a impressão da mão de Deus na criação do universo, o microscópio eletrônico iluminado fez para revelar a impressão da mão de Deus na criação da humanidade.

- O corpo humano é feito de trilhões de células que trabalham juntas; cada um contendo o plano complexo completo de nosso DNA, que ditou e descreveu tudo o que Deus planejou e ordenou que cada um de nós fosse.

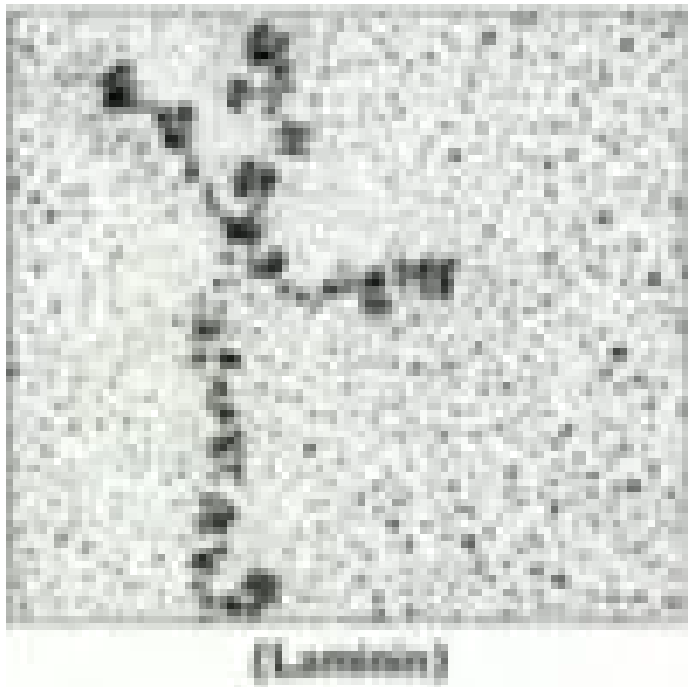


No processo de concepção:

- Uma célula de nosso pai encontra uma célula de nossa mãe, cada uma carregando 23 cromossomos.
- Metade do DNA de nosso pai se funde com a metade do DNA de nossa mãe e desenvolve uma célula totalmente nova com um novo código de DNA com mais de 3 bilhões de descrições de caracteres.
- Em apenas três dias, aquela célula se prepara para construir aquele novo modelo de DNA, e ele se multiplica para 16 células, que podem ficar na ponta de um alfinete.
- Esse embrião se desenvolverá em 75 trilhões de células; cada um carregando o mesmo código de DNA; substituindo as células moribundas por novas células a cada 3-5 segundos.
- Aquilo que mantém essas células unidas e lhes dá suas instruções é uma molécula de proteína chamada “Laminina”!



Sob o microscópio eletrônico iluminado, ele aparece como uma cruz.



“ NEle foram criadas todas as coisas visíveis e invisíveis; todas as coisas foram criadas por ele e para ele; Ele é antes de todas as coisas, e todas as coisas subsistem por Ele! ”

Colossenses 1: 16-17